



Food and Agriculture
Organization of the
United Nations



**ПРЯМУЄМО
РАЗОМ**

«Грантова підтримка для мікро- та малих виробників аграрної продукції»

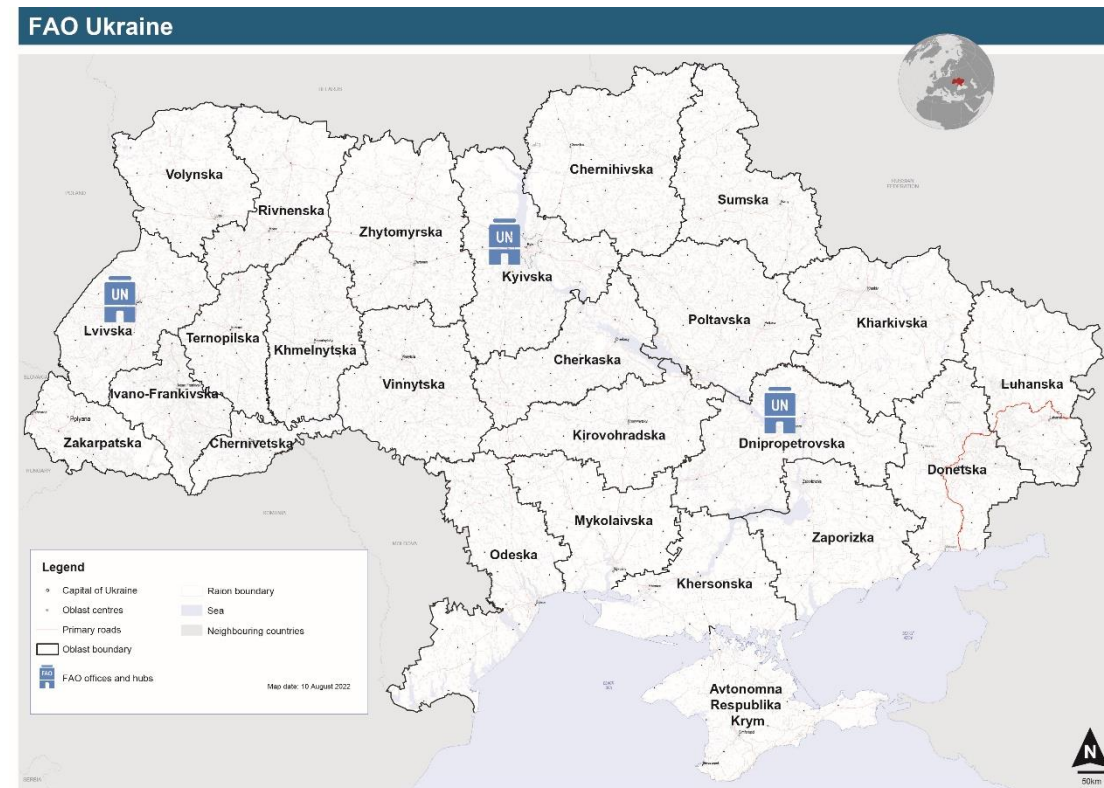
В межах проекту «Комплексне, конкурентоспроможне та економічно раціональне створення ланцюжків доданої вартості у сільському, рибному та лісовому господарствах»

Ганна Антонюк

Керівниця проекту, голова офісу ФАО у Львові

Продовольча та сільськогосподарська організація ООН (ФАО)

- Допомога сільським домогосподарствам
 - насіння овочів та насіннева картопля
 - насіння озимої пшениці
 - грошова допомога
- Допомога малим та середнім агровиробникам
 - рукави для зберігання зерна та допоміжна техніка
 - насіння озимої пшениці
- Підтримка уряду
 - закупівля обладнання для лабораторії у Ізмаїлі
 - закупівля ПЛР-обладнання для 6 лабораторій Держпродспоживслужби
 - релокація банку генетичних ресурсів



Про проєкт

Назва проєкту

«Комплексне, конкурентоспроможне та економічно раціональне створення ланцюжків доданої вартості у сільському, рибному та лісовому господарствах»

Термін дії

до 31 січня 2025 року

Донор

Європейський Союз

Бюджет

15,5 млн дол, грантовий компонент – 5,7 млн дол

Перший грантовий конкурс 3 млн дол



Львівська область

- Ягоди
- Овочі
- Аквакультура

Закарпатська область

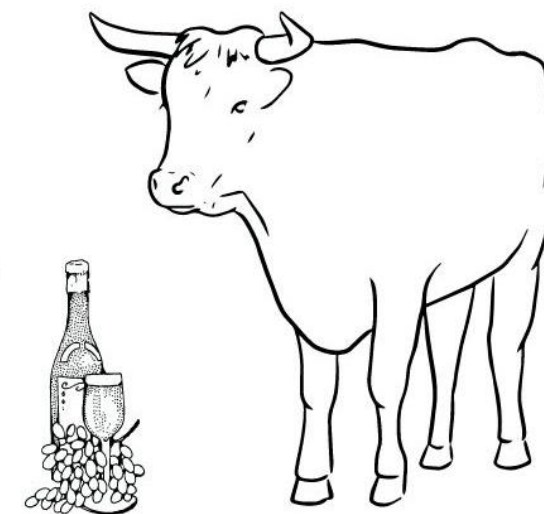
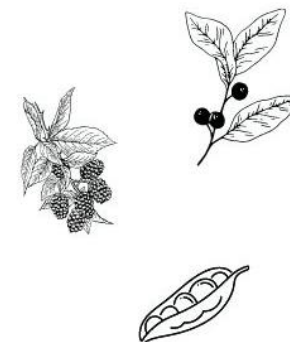
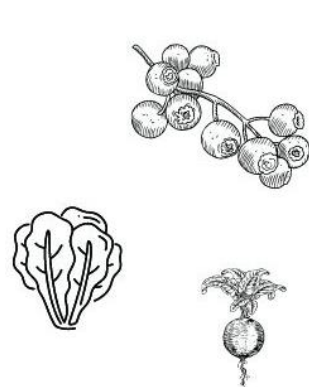
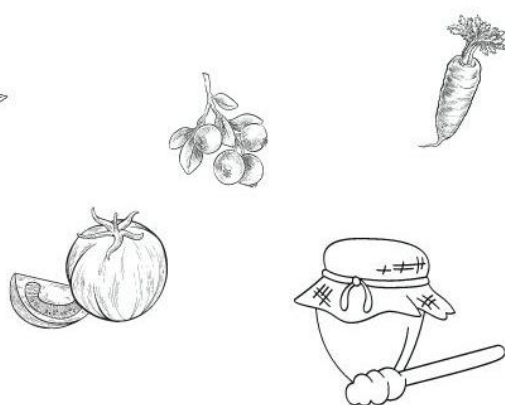
- Гуцульська овеча бриндзя
- Гуцульська коров'яча бриндза
- Закарпатський мед
- Закарпатське вино

Івано-Франківська область

- Гуцульська овеча бриндзя
- Гуцульська коров'яча бриндза

Чернівецька область (окремі райони)

- Гуцульська овеча бриндзя
- Гуцульська коров'яча бриндза



Розмір грантів та критерії інвестування

USD 10 000

- особисті селянські господарства, фізичні особи

USD 25 000

- малі та мікро виробники аграрної продукції різних організаційно-правових форм, кооперативи та асоціації виробників продукції з ГЗ

- Фінансування надається лише на **майбутні, додаткові інвестиції** (а не минулі чи частково завершені інвестиції).
- Запитувана фінансова підтримка **не перевищує встановлених граничних розмірів** підтримки.
- Термін реалізації запропонованої інвестиції **не перевищує один рік** з дати підписання грантової угоди і максимум 3 місяці до закриття проєкту.

Прийнятні інвестиції - Гуцульська овеча бриндзя, Гуцульська коров'яча бриндзя, Закарпатський мед, вино Закарпаття

- **Інвестиції в активи, які сприяють запровадженню належної сільськогосподарської практики;** ринково-орієнтовані моделі виробництва, обробки та/або доданої вартості; і кліматично розумні методи сільського господарства.
- **Інвестиції в послуги** (включаючи сертифікацію), які покращують впровадження ринково-орієнтованих ініціатив, таких як географічні зазначення в цільових ланцюгах створення вартості.
- **Інвестиції в активи, які зміцнюють спроможність Асоціацій виробників з ГЗ** у наданні внутрішньогосподарських послуг, таких як колективна закупівля ресурсів і маркетинг продукції, послуги з механізації, передача знань і технологій, здійснення внутрішнього контролю тощо.

Пріоритети програми грантової підтримки

Проекти, що стосуються таких тем, як:

- **гендерна рівність і справедливість / підтримка господарств очолюваних жінками**
- **сприяння участі молоді (до 35 років) та інших вразливих верств у сільському господарстві**
- **сприяння впровадженню кліматично орієнтованих методів сільського господарства**
- **сприяння розвитку географічних зазначень / виробництва органічної продукції**



Інвестиції, які не фінансуються

- **фінансування поточних або додаткових витрат, пов'язаних з оборотним капіталом;**
- **для ретроактивних платежів за витрати до дати підписання грантової угоди;**
- **придбання обладнання для виробництва спирту, за винятком виноробства;**
- **для закупівлі транспортних засобів, які не призначені спеціально для професійного використання та необхідні для виконання інвестиційних планів (включаючи адаптовані пікапи);**
- **купівля, оренда землі та будівель;**
- **купівля вживаного або відремонтованого обладнання або обладнання, не пов'язаного з реалізацією інвестицій;**
- **погашення боргів або банківських витрат, податків, штрафів чи пені;**
- **купівля генетично модифікованих організмів, насіння або інвазивних видів;**
- **для виконання останніх етапів частково завершених інвестицій, ініційованих до подання заявки та надання грантів;**
- **інвестиції, що призводять до шкідливих чи експлуатаційних форм праці та порушують основні принципи недискримінації;**
- **Інвестиції, що мають негативний вплив на навколишнє середовище.**

Розмір власного внеску

Необхідний власний внесок у розмірі **10%** від запропонованої інвестиції. Може надаватися у **фінансовій і натуральній формі**.

Вимоги до власного внеску в натуральній формі:

- внесок має бути як **безпосередньо пов'язаний із успішним здійсненням узгоджених інвестицій, так і необхідним для їхньої реалізації;**
- внесок **базуватиметься на принципі додаткових витрат** – на відміну від поточних або запланованих витрат, або витрат, які з розумною ймовірністю виникнуть у отримувача допомоги під час його звичайної діяльності, без нових запропонованих інвестицій;
- внесок у формі одного з або комбінації такого:
 - придбання **сільськогосподарських ресурсів/обладнання/активів/товарів;**
 - найм або **надання послуг** (включаючи робочу силу, транспортування та інші, які вважаються необхідними для реалізації інвестицій);
 - **придбання/оренда додаткової землі** або введена вартість підготовчих заходів, необхідних для відновлення/використання раніше перелогової/невикористаної землі спеціально для цілей інвестування;
 - **інші різні вхідні ресурси, які вважаються необхідними для інвестиції**, які придбані або використовуються спеціально для запропонованих інвестицій, а не ті, що вже є наявними активами заявника, які перепрофільовані для нових інвестицій
- для обґрунтованої оцінки вартості внеску в натуральній формі необхідно буде **надати супровідну документацію** (розцінки від постачальників).

Вимоги до постачальників обладнання

- гарна репутація, відсутність негативної інформації про постачальника
- можливість надати рахунок та підписати договір постачання
- можливість надати гарантію на обладнання

Список обладнання

- Сертифікація географічного зазначення
- Дробарки, гребневідділювачі і преси для винограду
- Нержавіючі ємності і веніфікатори
- Обладнання для фільтрації
- Обладнання для розливу та закупорювання вина
- Устаткування для роботи на винограднику
- Мінітрактори та навісне обладнання до них
- Генератори, сонячні панелі і додаткове обладнання для них
- Для водопостачання – насос, труби, бойлер
- Холодильне та вимірювальне обладнання
- Саджанці для закладки винограднику

Відповідність секторальним критеріям

Виноробство

- Фермери, які обробляють виноградники площею не менше 1 га і не більше 20 га.
- Фермери, які виробляють не більше 10 000 декалітрів вина на рік.
- Додатковою перевагою є фермери, які мають ліцензію ДФС України на виноробство або у разі відсутності ліцензії підтверджують подання запиту на отримання ліцензії.
- Додатковою перевагою є бажання фермерів виробляти Закарпатські вина ЗГЗ.

Відповідність загальним критеріям

- Бути зареєстрованим у **Державному аграрному реєстрі**
- Розмір грантової підтримки - **від 1 тис. до 25 тис. дол. США** (у гривневому еквіваленті)
- Ціль гранту – **підтримка інвестицій**
- Власний внесок до проєкту – **не менше 10% від суми**
- Дозволені сектори** – овочівництво, ягідництво, аквакультура, виробництво гуцульської коров'ячої бриндзи, виробництво гуцульської овечої бриндзи, виробництво меду, виноробство
- Дозволені регіони** – Івано-Франківська, Закарпатська, Львівська та окремі території Чернівецької області
- Дозволені **організаційно-правові форми форми** – фізична особа, фізична особа-підприємець, юридична особа (господарське товариство або приватне підприємство), неприбуткова організація (лише для асоціацій виробників продуктів з географічним зазначенням)

Відповідність загальним критеріям

- Заявники повинні продемонструвати докази своєї спроможності залучити кошти спільного інвестування для успішної реалізації проєкту
- Не є банкрутами, не ліквідуються чи перебувають у провадженні судів
- Не мають судимостей
- Активні у визначених продовольчих та/або сільськогосподарських ланцюгах доданої вартості або спеціально сприяють категоріям інвестицій у відповідних регіонах
- Кандидати повинні бути відданими дотриманню високих етичних стандартів ведення бізнесу, включаючи прозорість у ділових операціях, розкриття будь-яких фактичних або передбачуваних конфліктів інтересів, записів і бухгалтерського обліку
- Заявники не можуть брати участь у діяльності, забороненій ООН
- Заявник повинен вжити всіх розумних запобіжних заходів, щоб уникнути будь-якого конфлікту інтересів, і негайно повідомити ФАО про будь-яку ситуацію, яка становить або може призвести до конфлікту інтересів

Додатково для фізичних осіб

- На момент подання заявки мати не менше 18 років
- Бути громадянином України
- Мати дійсний документ, що посвідчує особу та ідентифікаційний код платника податків
- Мати банківський рахунок на своє ім'я
- Володіти та бути готовим надати докази: обробітку землі, власності на худобу, власності у внутрішніх водоймах та/або інших доказів, необхідних для процесу подання заявки
- Дозволити використовувати фотографії, відео або відгуки для комунікаційних матеріалів (за умови схвалення компетентними органами)
- Бути готовими надати доступ до земельних ділянок та інших місць для перевірки
- При необхідності надати фотографії із геотегами

Додатково для юридичних осіб

- Якщо вони є комерційними компаніями або окремими підприємствами, вони відповідають визначенню мікро- або малих підприємств, визначеному статтею 55 Господарського кодексу України
- Мати юридичну реєстрацію та головний офіс в Україні як підприємниця чи інша організаційна одиниця відповідно до чинного законодавства України
- Мати банківський рахунок на ім'я організації
- Володіти та бути готовим надати докази: обробітку землі, власності на худобу, власності у внутрішніх водоймах та/або інших доказів, необхідних для процесу подання заявки
- Дозволити використовувати фотографії, відео або відгуки для комунікаційних матеріалів (за умови схвалення компетентними органами)
- Бути готовими надати доступ до земельних ділянок та інших місць для перевірки
- При необхідності надати фотографій із геотегами

Додатково для кооперативів

- Бути зареєстрованим сільськогосподарським кооперативом, прибутковим або неприбутковим відповідно до положень Закону про сільськогосподарську кооперацію України 819-ІХ
- Продемонструвати прихильність практичним принципам і цінностям кооперації, визначеним Міжнародним кооперативним альянсом, рекомендація МОП н. 193 і далі викладено в Законі про українську сільськогосподарську кооперацію 819-ІХ

Невідповідні заявники та критерії виключення

- Особа, яка працює в органах державної влади або в органах місцевого самоврядування на будь-якому рівні (обласному, районному, муніципальному тощо)
- Особа, яка проживає в домогосподарстві, інший член якого працює в органах державної влади або в органах місцевого самоврядування
- Близький родич (мати, батько, брат, сестра, чоловік/дружина) або особа, яка проживає в одному домогосподарстві з близьким родичем особи, яка працює в органах державної влади або в органах місцевого самоврядування
- Особа, яка працює у ФАО
- Особа, яка проживає в родині, де інший член працює у ФАО
- Близький родич (мати, батько, брат, сестра, чоловік/дружина) або особа, яка проживає однією сім'єю з близьким родичем особи, яка працює у ФАО
- Особа, яка працює в політичній партії
- Особа або домогосподарство, що володіє або розпоряджається землею, худобою чи водними ресурсами, що перевищує межі, описані в критеріях відповідності кожного сектору
- Особа або домогосподарство, які надали помилкову, неправдиву, оманливу або іншу неправдиву інформацію у своїй заяві
- Особа, яка фігурує в Консолідованому списку санкцій Ради Безпеки ООН
- Фізична особа або особа, яка працює в юридичній особі, які входять до Списку невідповідних осіб ООН

Контакти команди проекту

- UA-Grants@fao.org
 - **Анна Бурка 050 832 66 03** – критерії відповідності, супровідні документи до заявки на грант, заповнення анкети заявника;
 - **Іван Корякін 050 832 65 99** – подання заявки через ДАР, заповнення анкети заявника, грантова угода, графік виплат
- гранту;
- **Олександр Статівка 050 832 65 80** – обладнання, робота з постачальниками обладнання, заповнення детального бізнес плану для отримувачів грантів в розмірі більше 10 000 USD, моніторингові візити;
 - **Робочий час з 9.00 до 17.00**

A close-up photograph of a sheep with thick, curly white wool. The sheep is looking slightly to the right. The background is a soft-focus landscape with snow on the ground and a warm, golden light, suggesting a sunset or sunrise. The text "Дякую за увагу!" is overlaid on the right side of the image in a white, serif font.

Дякую
за увагу!